

Rūdys – natūrali grėsmė metalui

Dažome rūdžių pakenktą metalinį paviršių

Alpina

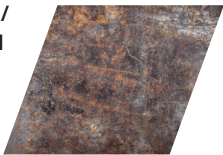
TIESIAI ANT RŪDŽIŲ!
Alpina Direkt auf Rost dažai metalui



www.alpina.lt

Net ir pačius kokybiškiausius geležies dirbinius, jei jie nėra tinkamai apsaugoti, ilgainiui pažeidžia rūdys. Korozijos procesas vyksta dėl geležies sąveikos su deguonimi ir drėgme. Surūdijęs metalas ne tik praranda išvaizdą, bet ir tampa trapus, todėl greičiau susidėvi.

GELEŽIS / JUODIEJI METALAI



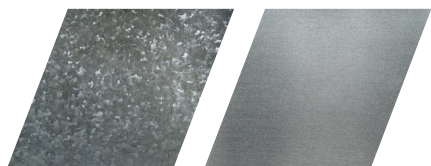
Spalvotieji metalai, tokie kaip aliuminis, cinkas, varis dėl oksidacijos tampa dėmėti, todėl juos irgi reikia apsaugoti nuo aplinkos poveikio. Prieš dengiant spalvotuosius metalus, juos būtina reikia apdoroti amoniakiniu tirpalu.

SPALVOTIEJI METALAI



Žalvaris

Varis



Cinkas, cinkuoti gaminiai

Aliuminis

Naudinga žinoti:

Dažant / perdažant metalinį paviršių, visų pirma, reikia išsiaiškinti iš kurio metalo jis yra padarytas, nes nuo to priklauso jo paruošimas prieš dažymą. Jei nežinote, kokio tipo metalas, – pridėkite magnetą. Prie geležies magnetas prilips, o į spalvotuosius – nereaguos.

PARUOŠIMAS



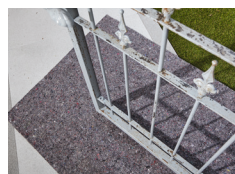
Plaktuku nudaužykite rūdžių apimtus plotus.



Metaliniu šepetėliu gerai nutrinkite atšokusias rūdis. Kruopščiai pašalinkite visas šlifavimo dulkes.



Muilo tirpalu suvilgyta kempinėle nuplaukite paviršių. Perplaukite švari vandeniu. Leiskite paviršiui gerai nudžiūti.



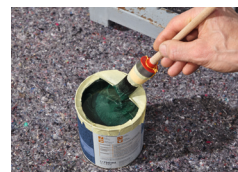
Apdenkite aplinkinius paviršius.



Dažyti teptuku galima tiesiai iš skardinės. Jos kraštus apklijuokite apsaugine juosta. Prieš uždarant, nuo skardinės kraštelių būtina nuvalykite dažų likučius, kitaip dangtelis gali prilipti.



Kad vėliau būtų lengviau plauti įrankius, viršutinę teptuko šerelių dalį apklijuokite lipnia apsaugine juosta.

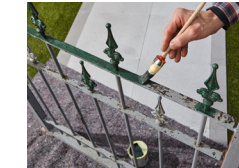


Apsaugine juosta užklijavus dalį skardinės angos, galėsite į ją nubraukti dažų perteklių – taip neišsitsps skardinės krašteliai.

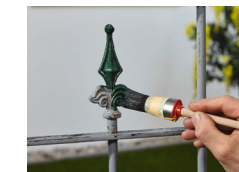


Dažų skardinę atidarykite plokščiuoju atsuktuvu iš visų pusių palengva pakeliant dangtelį. Jei dangtelį užlaušite vienu ypu, jis gali sulinkti, todėl skardinė sandariai nebeužsidarys.

DAŽYMAS



Alpina Direkt auf Rost dažai dengiami tiesiai ant paruošto metalo. Papildomai gruntuoti nereikia. 3 in 1 technologija integruoja savyje gruntą, apsaugą nuo korozijos ir emalinius dažus.



Dažykite storu, tolygiu sluoksniu. Nenaudokite per daug dažų, kad nepradėtų varvėti. Dažykite „šlapią“ metodu, užgriebdami už ką tik nudažyto ploto. Nudažytas sluoksnis turi džiūti 8 val.



Kol nudažytas paviršius džiūsta, teptukus įskute į foliją ir sandariai užriškite plastikiniame maišelyje.



Pirmajam sluoksniui nudžiūvus, mažiausiai po 8 val., dengiamas antras dažų sluoksnis. Dar po 8 val. metalo paviršius įgauna pilną Alpina Direkt auf Rost apsaugą nuo rūdžių.



Pilnai išdažykite teptuke užsilikusius dažus ant kartono ar lentelės, išplaukite teptuką skiedikliu, skirtu tirpikliams produktams, pvz., terpentino pakaitalu.

Naudinga žinoti:

Metalo dažus Alpina Direkt auf Rost galima dengti tiesiai ant surūdijusių paviršių, tačiau pagrindas turi išlaikyti apkrovą, todėl atšokusias rūdis pašalinti – BŪTINA!

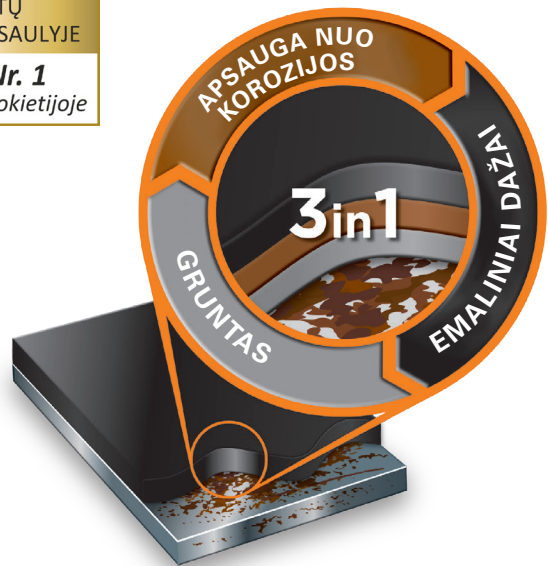
Naudinga žinoti:

Prieš darbą dažus reikia gerai išmaišyti. Jeigu norite, galite susikurti savo atspalvį, maišydami skirtingų spalvų dažus. Tačiau atminkite – maišyti galima tik to paties blizgesio dažus. Matinius su matiniais, blizgius su blizgiais!

Alpina Direkt auf Rost
formulė 3 in 1

100+ METŲ
DAŽŲ PASAULYJE

Nr. 1
Vokietijoje



- Gruntas.** Specialus riškis užtikrina labai tvirtą sukibimą su pagrindu.
- Apsauga nuo korozijos.** Tolygiai pasiskirstę aktyvieji pigmentai sudaro barjerinį sluoksnį, kuris apsaugo metalą nuo vandens, o tuo pačiu ir nuo rūdžių.
- Spalvinė apdaila.** Storasluksniais emaliniais dažais padengtas paviršius atstumia purvą, yra atsparus smūgiams ir braižymui.

Naudinga žinoti:

Tinkama metalo dirbinių apsauga padeda ilgai išlaikyti tvorų, vartų, turėklų, lauko baldų, šviestuvų stovų ir kitų metalinių gaminių vertę, o spalvinė apdaila sustiprina ir pabrėžia jų grožį.

Blizgūs antikoroziniai dažai metalui

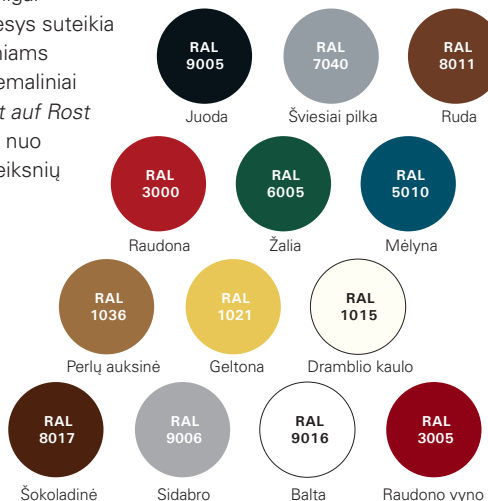
DIREKT AUF ROST



Sodrios spalvos ir ilgai neblėstantis žvilgesys suteikia metaliniams dirbiniams gyvybės. Blizgūs emaliniai dažai *Alpina Direkt auf Rost* patikimai apsaugo nuo žalingo aplinkos veiksnių poveikio.

Tara:

300 ml
750 ml
2,5 l



IŠORĖS IR VIDAUS DARBAMS

Naudinga žinoti:

Dažymui rinkitės tik aukštos kokybės įrankius. Teptukai ir voleliai turi būti tinkami dengti medžiagas su tirpikliais. Rinkitės teptukus su natūraliais šereliais, nes jais lengviau padengsite, o dažai tolygiau pasiskirstys. Didesnius plotus dažykite voleliais.

Matiniai antikoroziniai dažai metalui

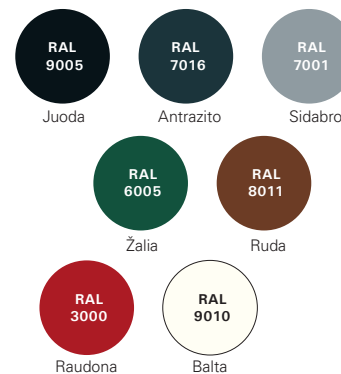
DIREKT AUF ROST MATT



Prabangiems metaliniams gaminiams geriausiai tinka matiniai, šviesos neatspindintys dažai *Alpina Direkt auf Rost Matt*. Jie pabrėžia metalinių dirbinių formų eleganciją. Matiniai dažai idealiai padengia lygius paviršius.

Tara:

300 ml
750 ml
2,5 l



IŠORĖS IR VIDAUS DARBAMS

Naudinga žinoti:

Alpina Direkt auf Rost dažai specialiai sukurti atmosferos veiksnių veikiamiems paviršiams, antikorozinei jų apsaugai. Dažant vidaus paviršius, reikia pasirūpinti geru vėdinimu dirbant ir džiūstant. Dažų sudėtyje yra tirpiklių, todėl dažant gali atsirasti specifinis kvapas, kuris išnyks paviršiui pilnai išdžiūvus.

Antikoroziniai dažai metalui su kaldinto metalo efektu

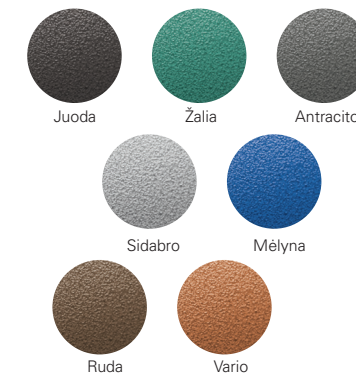
DIREKT AUF ROST HAMMERSCHLAG



Metalinė tvora, vartai, lauko baldai ar turėklai atrodys taip, lyg prie jų būtų padirbėjęs tikras kalvis. Kaldintas metalas visuomet atrodo originaliai. Be to, grūdėta faktūra puikiai paslepia ir nedidelius paviršiaus nelygumus.

Tara:

300 ml
750 ml
2,5 l



IŠORĖS IR VIDAUS DARBAMS

Naudinga žinoti:

Negalima dažyti paviršių, kai juos apšviečia tiesioginiai saulės spinduliai, – saulės įkaitintas paviršius džiūsta netolygiai, gali atsirasti dėmių. Negalima dažyti lyjant ar tvyrant dideliame oro drėgnumui – blogėja dažų sukibimas su pagrindu. Geriausia dažyti, kai temperatūra nuo +5°C iki +25°C.



Ilgaamžė, patikima
metaliųjų paviršių
apsauga su
Alpina Direkt auf Rost